



Hafnarfjarðarbær
Helga Stefánsdóttir
Norðurhella 2
222 Hafnarfjörður

Gunnarsholt 12. febrúar 2021

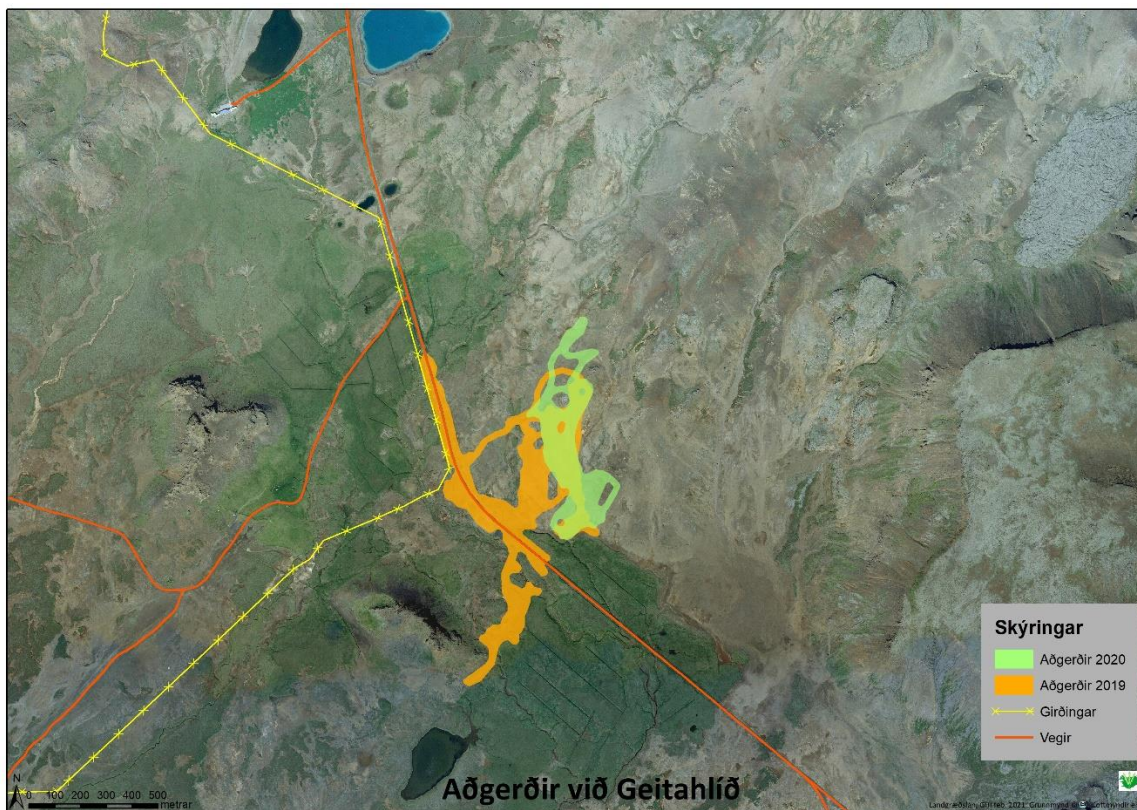
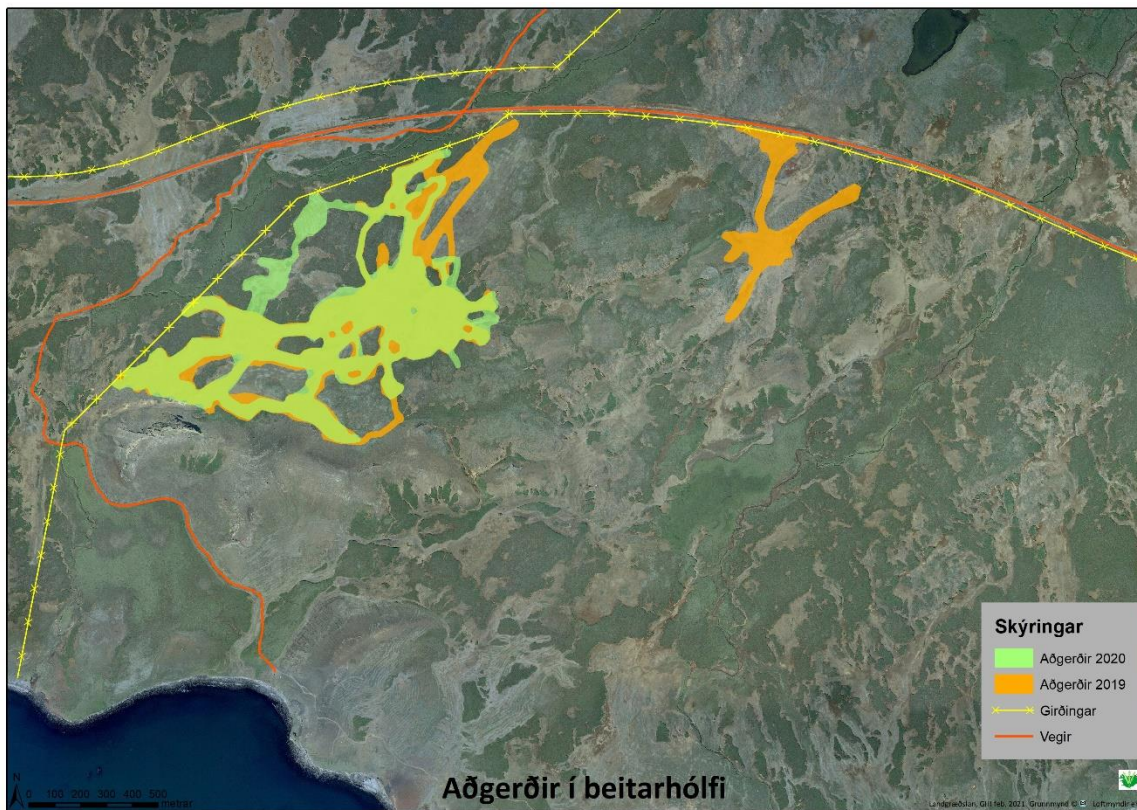
Krýsuvík aðgerðir 2020 minnisblað – áætlun 2021

Uppgræðsla hófst í Krýsuvík árið 1968 en markmið uppgræðslunnar er að stöðva jarðvegsrof, skapa skilyrði fyrir staðargóður að nema land. Undanfarin ár hafa verið gerðar áfangaskýrslur um árlegan framgang verkefnisins en í ljósi þess að aðgerðir hafa verið með svipuðu sniði undanfarin ár, þá var ákveðið að gera minnisblað um framkvæmdir ársins 2020 að þessu sinni. Undirritaður hefur árlega skoðað svæðið m.t.t. gróðurframvindu og til að ákveða hvar mest þörf væri á að styrkja gróður með áburðargjöf.

Árið 2020 var tilbúnum áburði dreift á um 47 hektara (15 tonn) lands innan beitarhólfins en 11 hektara (5,4 tonn) norðan vegar við Geitafell, sjá kort. Áburðarmagn á hektara var rýflega 300 kg/hektara og er það hærrí skammtur en almennt er notaður við uppgræðslu, það hefur hins vegar skilað mjög góðum árangri á sumum svæðum en markmiðið með því er að ljúka uppgræðslu á skemmri tíma en með lægri skammt.

Að mestu var borið á sömu svæði og árið 2019 með það að markmiði að klára þau svæði. Svæðið norðan við vegin við Geitafell er stækkað ár frá ári eftir því sem fleiri svæði klárast. Ekki er talin þörf á að bera aftur á svæðið sem borið var í síðastliðið sumar innan beitarhólfins. Ráðgert er að fara í áburðardreifingu niður að Krýsuvíkurbjargi og þar í áttina að vitanum. Kostnaður við framkvæmdir árið 2020 var um 2,3 m.kr.

Árið 2021 er áformað að dreifa tilbúnum áburði á um 60 ha þar sem borin verða á 300 kg/ha og er áætlaður kostnaður við það um 2,4 m.kr. Farið verður í skoðunarferð vorið 2021 þar sem endanlega verður ákveðið hvar mest þörf er á aðgerðum.



Garðar Þorfinnsson
Héraðsfulltrúi Landgræðslunnar